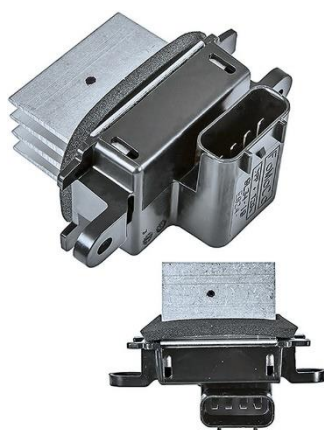


# 2008–2011 Ford Escape/ Mercury Mariner Blower Engine Speed Selection Dépannage

Éprouvez-vous un problème avec le choix de la vitesse du moteur du ventilateur sur une Ford Escape 2008-2011 ou un marin au mercure? Le problème le plus probable est que la résistance du moteur du ventilateur a échoué et doit être remplacée. Il s'agit d'un problème courant dans ce véhicule. Il est toujours préférable de vérifier la connexion électrique/câblage de la résistance du moteur du ventilateur pour voir s'il y a des signes de brûlures entre la résistance et le câblage. Cela pourrait être un signe qu'il ya un autre problème avec le circuit électrique.



1712398

Ford Évasion 2008–2012;  
Mercury Mariner 2008–2011;  
Résistance du moteur du  
ventilateur; C.A. automatique



1712209

Ford Évasion 2008–2012  
Résistance du moteur du  
ventilateur; Manuel A/C



1712341

Ford Évasion 2008–2012; Mercury Mariner 2008–2012  
Câble de raccordement de résistance de moteur de ventilateur ; Connecteur  
électrique avec connecteurs de fesses étanches

Les noms, logos et numéros de pièce du fabricant sont à titre de référence seulement. Tous les prix, taxes et disponibilités sont sujets à changement sans préavis. Le présent document et les dossiers qui lui sont transmis sont confidentiels et destinés uniquement à l'usage de la personne ou de l'entité à qui ils s'adressent. Si vous avez reçu ce document par erreur, supprimez-le immédiatement. Veuillez noter que les opinions ou opinions présentées dans ce document sont uniquement celles de l'auteur. Tout examen, utilisation, divulgation ou distribution non autorisé est interdit. Global Parts Distributors, LLC (gpd) n'accepte aucune responsabilité pour tout dommage causé par des virus ou d'autres moyens transmis aux présentes. © Global Parts Distributors, LLC (gpd)

gpd

Global Parts Distributors, LLC

CONSEILS TECHNIQUES

#96

gpdtechtips.com